

# Villa Elisabeth

## Profil

Das denkmalgeschützte Haus besticht durch seine Großzügigkeit. Durch ein weiträumiges Foyer und über eine breite Treppe mit schmiedeeisernem Geländer gelangt man in den Galeriesaal. Stuckverzierte Säulen und Bögen tragen die Empore, das charakteristische Fischgrätenparkett, halbhohe Holzpaneele und schwere doppelflügelige Holztüren unterstreichen den historischen Charme dieses behutsam sanierten Festsaaes. Im Außenbereich lädt der ebenfalls denkmalgeschützte Kirchpark – ein grünes Kleinod in Berlins Mitte – zum Verweilen ein.

Als freier Ort bietet die Villa Elisabeth Raum für ein breitgefächertes, kuratiertes Kulturprogramm; Schwerpunkte bilden zeitgenössische und Alte Musik, experimentelle und spartenübergreifende Formate, aber auch klassische Kammermusikreihen, Vokalmusik in kleineren Besetzungen, modernes Musik- und Tanztheater sowie experimentelle Performances und Nachwuchsprojekte.

## Geschichte des Hauses

Die Villa Elisabeth wurde 1907 als Gemeindehaus der benachbarten Schinkel-Kirche St. Elisabeth eingeweiht und war ein Ort regen Gemeindelebens. Nach der Zerstörung der Kirche 1945 diente die Villa bis zur Fusion der Elisabeth-Gemeinde 1998 auch als Gottesdienstraum. 2003 wurde das Kultur Büro Elisabeth (damals Kulturbüro SOPHIEN) gegründet, um die Villa Elisabeth zusammen mit der St. Elisabeth-Kirche als kulturellen Ort für eine breite Öffentlichkeit zu nutzen.

## Räumlichkeiten & Kapazitäten

Saal im 1. OG (305 m<sup>2</sup>), Galerie im 2. OG (171 m<sup>2</sup>), ein Nebenraum zum Saal mit separatem Treppenhäus. Foyer im EG (141 m<sup>2</sup>), Studio 1+2 (132 m<sup>2</sup>, durch Trennwand akustisch teilbar), Studio 3 (53 m<sup>2</sup>), Haupttreppenhaus. 1 barrierefreies WC im EG, Damen-WC im 1. OG, Herren-WC im 2.OG. Aufzug zu den oberen Geschossen für die Barrierefreiheit in Planung.

Saal: 400 Personen stehend, 300 bei Reihenbestuhlung, zzgl. 50 Personen auf der Galerie, max. 200 bei Bankettbestuhlung. Keine Parkmöglichkeiten auf dem Gelände. Lieferzonen vorhanden.

## Einrichtung / technische Ausstattung / Catering

400 weiße Designstühle, 50 Barhocker, 50 Stehtische, 39 Büfettische, 10 Konferenztische, 1 weißer Empfangstresen und Bartresen inkl. Beleuchtung, 8 Garderobenständer, 1 Konzertflügel Steinway, 12 Bühnenpodeste, Ton- und Lichttechnik, Beamer, Leinwand, weiteres auf Anfrage. Inventarliste und Bestuhlungspläne finden Sie auf unserer [Homepage](#). Je ein Starkstromanschluss pro Etage; jedoch max. 100 A im 1. & 2. OG.

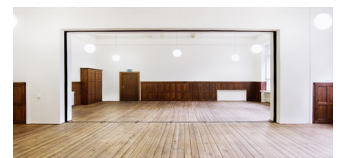
Bei künstlerischen Veranstaltungen findet ein hauseigener Getränkeausschank an der Bar im Foyer statt. Bei Vermietungen bieten wir auf Anfrage gerne ein individuell abgestimmtes Komplettangebot an.

## Bemerkung

Ab 22 Uhr sind die gesetzlichen Lärmschutzbestimmungen einzuhalten. Zwischen 22 und 8 Uhr herrscht Fahr- und Lieferverbot auf dem gesamten Gelände. Rauchverbot in allen Räumlichkeiten. Das 1. OG ist derzeit noch nicht barrierefrei zugänglich.



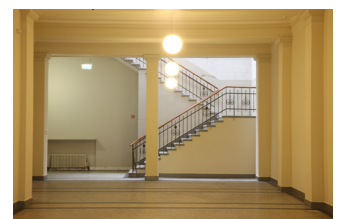
Saal mit Galerie 1./2. OG: 305 + 171 m<sup>2</sup>



Studio 1+2 im EG: 132 m<sup>2</sup>



Studio 3 im EG: 53 m<sup>2</sup>



Foyer: 141 m<sup>2</sup>

## Kultur Büro Elisabeth gGmbH

Invalidenstr. 4a  
10115 Berlin  
Tel 030 – 4404 36 44  
info@elisabeth.berlin  
www.elisabeth.berlin

**Kontakt für künstlerische  
Veranstaltungen:**  
kultur@elisabeth.berlin  
**Kontakt für Vermietungen:**  
vermietung@elisabeth.berlin



## Lageplan Villa Elisabeth & St. Elisabeth-Kirche

Invalidenstr. 3  
10115 Berlin

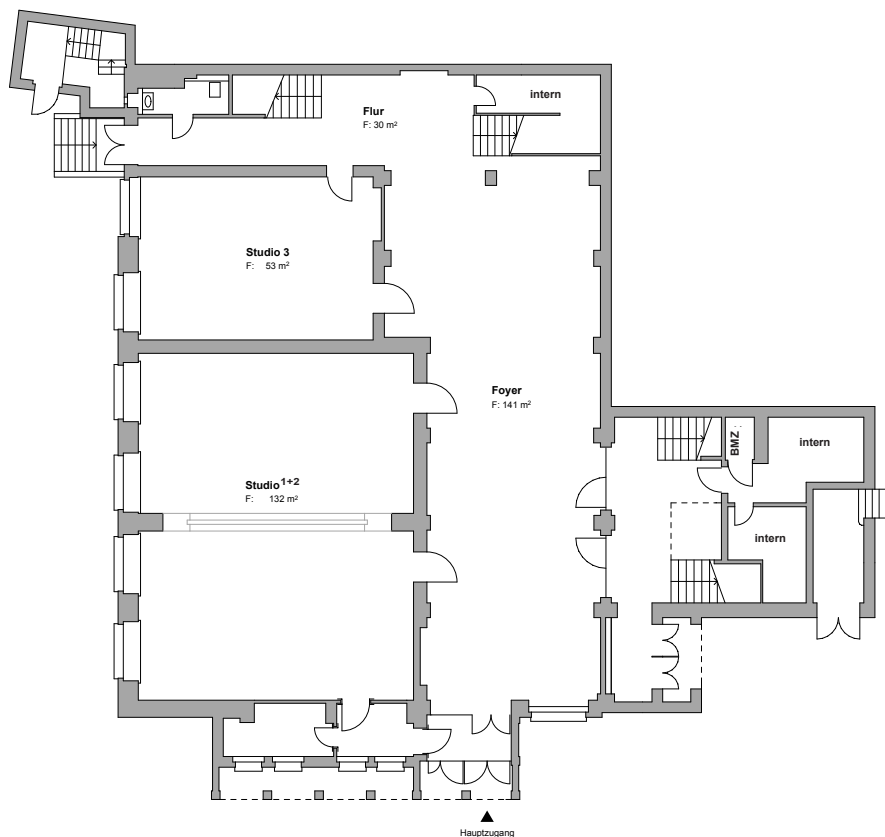
### Anbindung:

U8 Rosenthaler Platz,  
S1/2/25/26 Nordbahnhof,  
Tram M8/M12 Brunnen/  
Invalidenstr.

Keine Parkmöglichkeiten  
auf dem Gelände.

Lieferzonen vorhanden.

Zufahrt über die Elisabeth-  
kirchstraße.



## Grundriss Villa Elisabeth Erdgeschoss

### Größe:

Foyer: 141 m<sup>2</sup>

Studio 1+2: 132 m<sup>2</sup>, akustisch  
teilbar durch Trennwand

Studio 3: 53 m<sup>2</sup>

Höhe EG: 4,83 m

### Kapazitäten:

**Studio 1+2** Reihenbestuhlung:

90 Pax oder zweimal 50 Pax

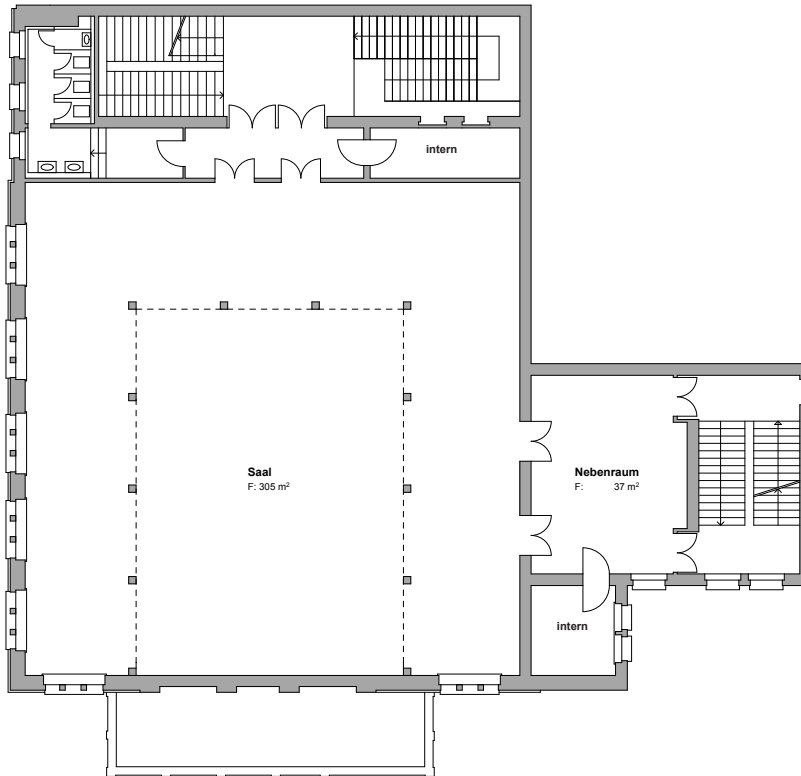
Stuhlkreis: ca. 35 Pax

parlamentarisch: 50 Pax

**Studio 3**

z.B. Garderobe/ Catering-  
rücklauf / Lagerraum /  
Probenraum

Reihenbestuhlung: 48 Pax



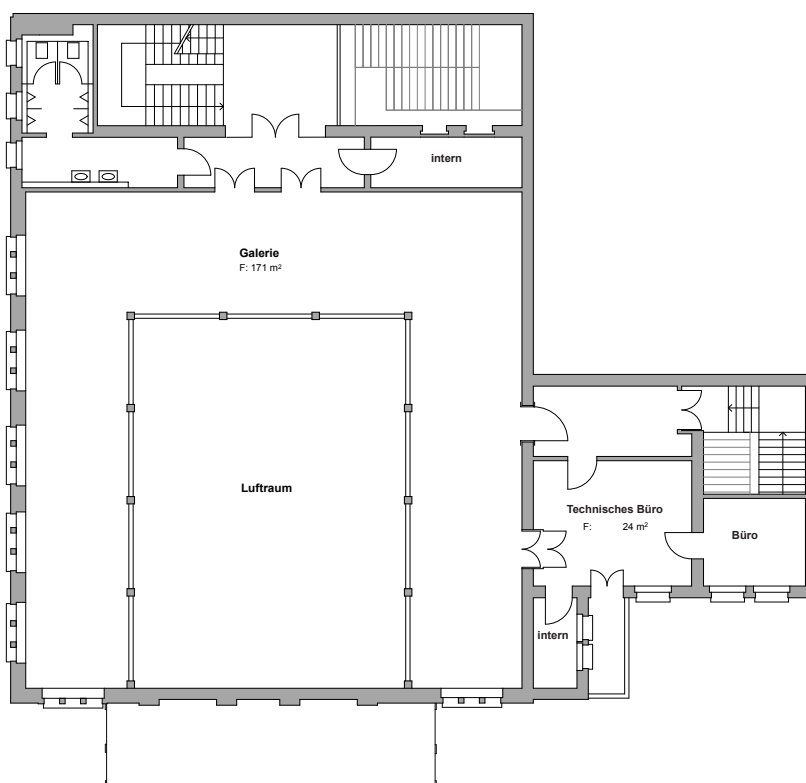
## Grundriss Villa Elisabeth 1. OG

### Größe:

Saal: 305 m<sup>2</sup> / Höhe: 8,27 m  
unter der Galerie: 3,18 m  
Nebenraum: 37 m<sup>2</sup> / Höhe:  
3,17 m

### Kapazität:

Reihenbestuhlung: 300 Pax  
Parlamentarisch: 150 Pax  
Bankett: 200 Pax  
Stehend: max. 400 Pax



## Grundriss Villa Elisabeth 2. OG

### Größe:

Galerie:  
171 m<sup>2</sup> / Höhe: 3,95 m  
Nebenraum der Galerie:  
24 m<sup>2</sup> / Höhe: 3,40 m

### Kapazität:

Reihenbestuhlung: 50 Pax =  
1 Stuhlreihe entlang des  
Geländers zzgl. Stehplätze  
2. Reihe möglich, aber  
sichtbeschränkt – alternativ  
Stehplätze

### Grundriss mit Strom- & Bestuhlungsplänen:

[www.elisabeth.berlin/](http://www.elisabeth.berlin/)  
download

# St. Elisabeth-Kirche

## Profil

St. Elisabeth ist ein Ort, an dem die Geschichte spürbar bleibt. Ein Freiraum für unterschiedlichste Künste und Künstler/-innen, den diese Kirche inmitten der Stadt offenbart: ein Ort der künstlerischen Entfaltung, der Improvisation, der Konzentration und des Dialogs von Kultur und Kirche.

Einen Schwerpunkt bilden Aufführungen Alter und Zeitgenössischer Musik und modernes Musik-/Sprech- und Tanztheater sowie Ausstellungen aktueller Kunst und vor allem auch experimentelle Projekte mit einer Kombination verschiedener Genre und Gestaltungsformen. Im Außenbereich lädt der ebenfalls denkmalgeschützte Kirchpark - ein grünes Kleinod in Berlin-Mitte - zum Verweilen ein.

## Geschichte des Hauses

1835 erhielt die Rosenthaler Vorstadt „zur moralischen Erhebung der Verhältnisse“ ein eigenes Gotteshaus, von Karl Friedrich Schinkel im Auftrag König Friedrich Wilhelm III. (1770-1840) im „antikischen Stil“ errichtet. Die Kirche, 1935 zur Hundertjahrfeier renoviert, brannte 1945 vollständig aus.

Nachdem St. Elisabeth für fast 50 Jahre Ruine geblieben war, wurde sie 1991 gesichert und seit 1999 mit Mitteln der Deutschen Stiftung Denkmalschutz, des Landesdenkmalamtes, des Programms Städtebaulicher Denkmalschutz und Privatpenden wiederhergestellt.

## Räumlichkeiten & Kapazitäten

Kirchenraum 315 m<sup>2</sup>, rechts und links von der Apsis jeweils eine Sakristei (20 u. 29 m<sup>2</sup>), Vorraum 30 m<sup>2</sup> mit 2 WC, Empore (nur für Technik/Mitwirkende), Rollstuhlrampe an der rechten Seite, keine Heizung, aber externe Beheizung möglich. Weitere WC und Räume in der Villa nebenan (z.B. als Künstlergarderoben oder für Catering-Rücklauf).

Max. 350 Personen sitzend oder 400 Personen stehend, Bankettbestuhlung ca. 200 Personen. Keine Parkmöglichkeiten auf dem Gelände. Lieferzonen vorhanden.

## Einrichtung / technische Ausstattung / Catering

Mehrere Drehstromanschlüsse (16+32 A), max. 100 A. Raumlicht, Bühnenlicht (Grundausrüstung zzgl. Veranstaltungstechnik und Inventar der Villa Elisabeth je nach Verfügbarkeit). Inventarliste und Bestuhlungspläne finden Sie auf unserer [Homepage](#).

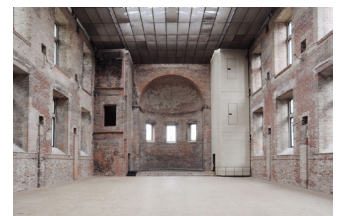
Bei künstlerischen Veranstaltungen findet ein hauseigener Getränkeausschank an der Bar im Foyer der Villa oder vor der Kirche statt. Bei Vermietungen bieten wir auf Anfrage gerne ein individuell abgestimmtes Komplettangebot an.

## Bemerkung

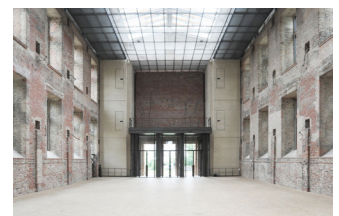
Ab 22 Uhr sind die gesetzlichen Lärmschutzbestimmungen einzuhalten. Zwischen 22 und 8 Uhr herrscht Fahr- und Lieferverbot auf dem gesamten Gelände. Rauchverbot in allen Räumlichkeiten.



Außenansicht mit Villa Elisabeth



Blickrichtung zur Apsis, EG: 315 m<sup>2</sup>



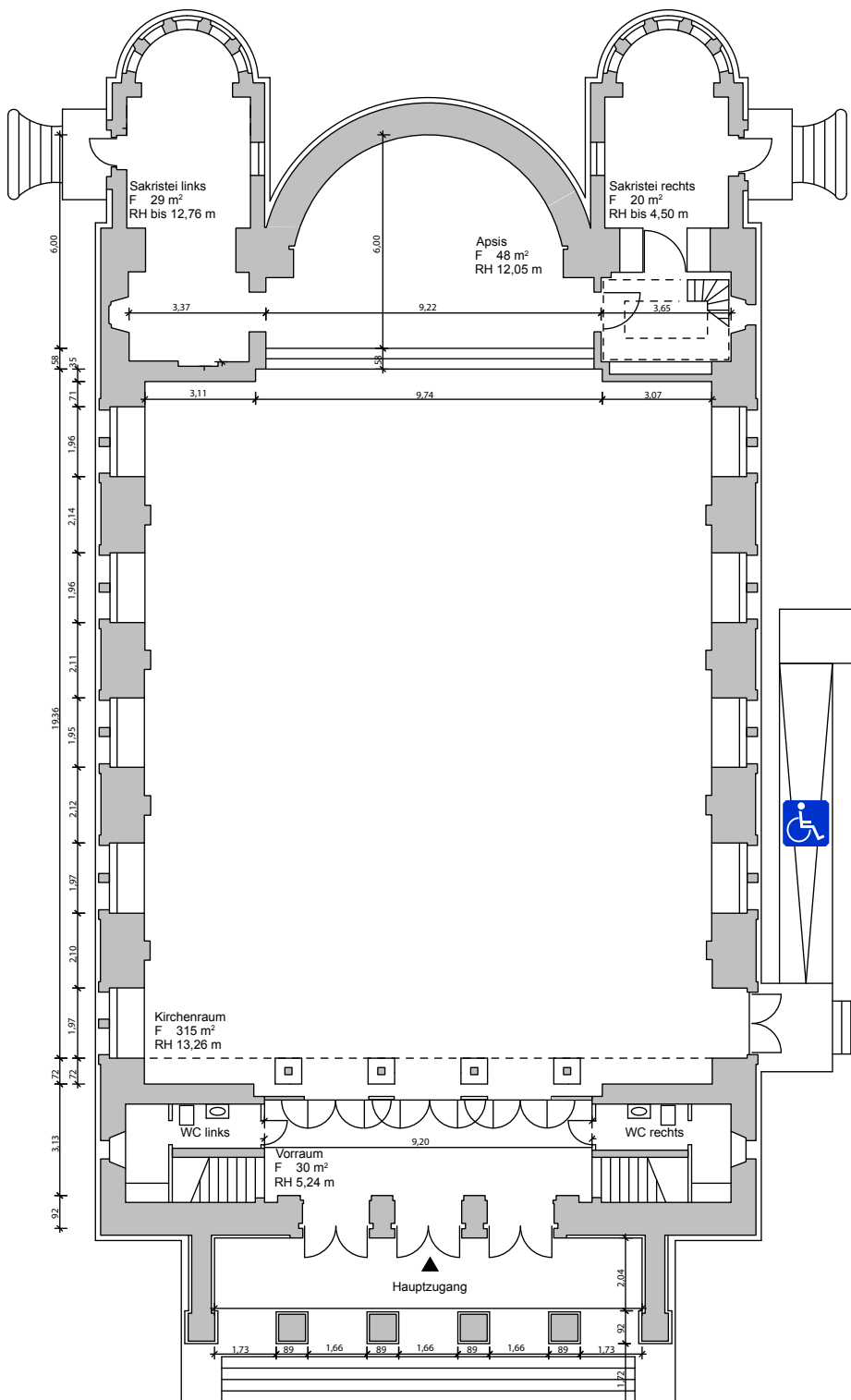
Blickrichtung zum Eingang



Dinner in St. Elisabeth

**Kultur Büro Elisabeth gGmbH**  
Invalidenstr. 4a  
10115 Berlin  
Tel 030 – 4404 36 44  
info@elisabeth.berlin  
www.elisabeth.berlin

**Kontakt für künstlerische  
Veranstaltungen:**  
kultur@elisabeth.berlin  
**Kontakt für Vermietungen:**  
vermietung@elisabeth.berlin



**Grundriss  
St. Elisabeth-Kirche**

**Größe:**

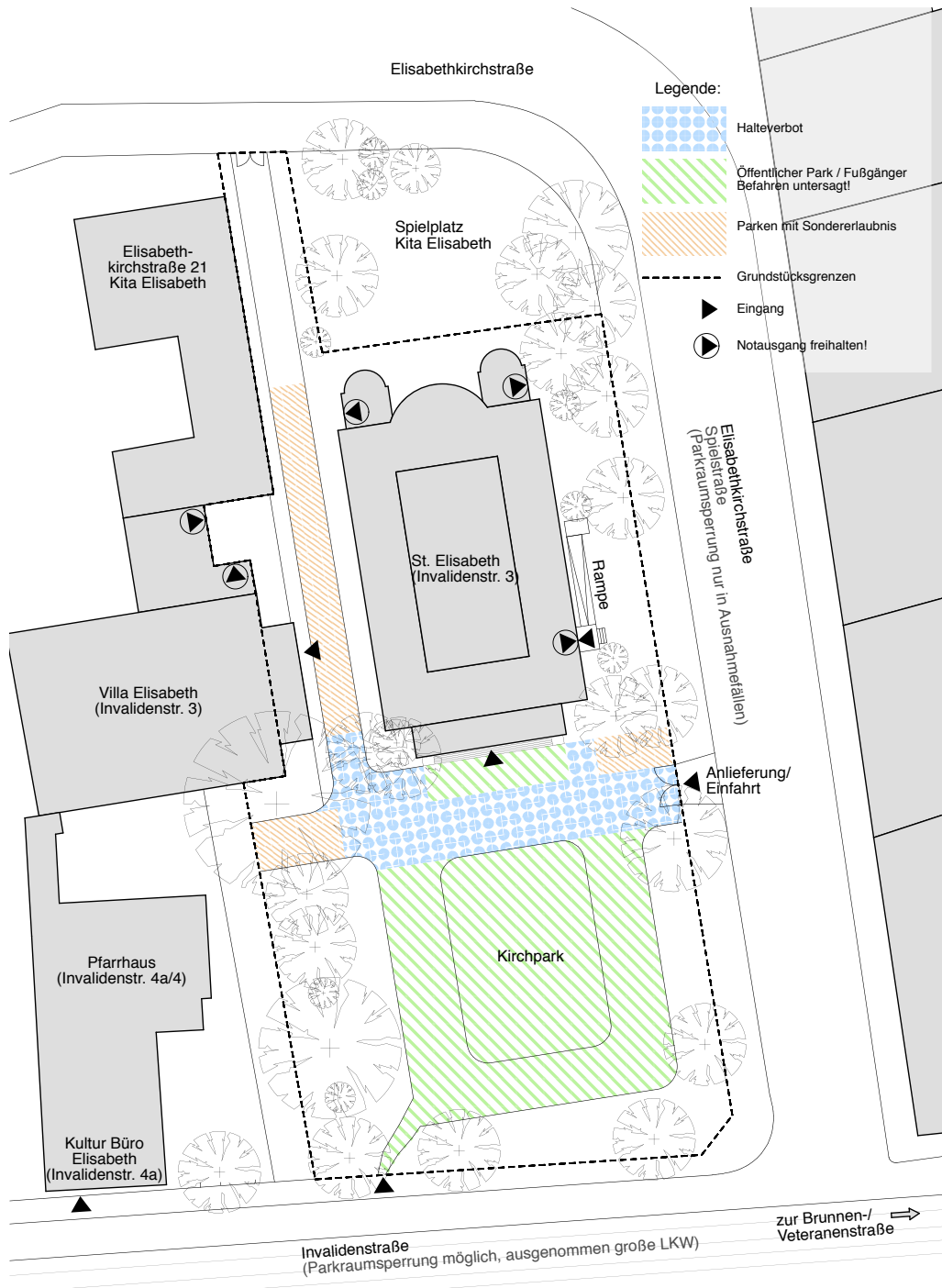
Kirchenraum: 315 m<sup>2</sup>  
Apsis: 48 m<sup>2</sup>  
Vorraum: 30 m<sup>2</sup>  
Sakristei links: 29 m<sup>2</sup>  
Sakristei rechts: 20 m<sup>2</sup>  
Empore: ca. 14 m<sup>2</sup>

Höhe: 13,46 m

**Kapazität:**

Reihenbestuhlung: 398 Pax  
Bankettbestuhlung: 200 Pax  
Stehend: 400 Pax

**Grundriss mit Strom- &  
Bestuhlungsplänen:**  
[www.elisabeth.berlin/  
download](http://www.elisabeth.berlin/download)



## Außenflächen und Park der St. Elisabeth-Kirche und der Villa Elisabeth

Invalidenstr. 3  
10115 Berlin

### Anbindung:

U8 Rosenthaler Platz,  
S1/2/25/26 Nordbahnhof,  
Tram M8/M12 Brunnen/  
Invalidenstr.  
Keine Parkmöglichkeiten  
auf dem Gelände.  
Lieferzonen vorhanden.  
Zufahrt über die Elisabeth-  
kirchstraße.

### Kultur Büro Elisabeth gGmbH

Invalidenstr. 4a  
10115 Berlin  
Tel 030 – 4404 36 44  
info@elisabeth.berlin  
www.elisabeth.berlin

### Kontakt für künstlerische Veranstaltungen:

kultur@elisabeth.berlin

### Kontakt für Vermietungen:

vermietung@elisabeth.berlin