

Villa Elisabeth

Profil

Das denkmalgeschützte Haus besticht durch seine Großzügigkeit und seinen historischen Charme. Durch ein weiträumiges Foyer und über eine breite Treppe mit schmiedeeisernen Geländer gelangt man in den Galeriesaal. Stuckverzierte Säulen und Bögen tragen die Empore. Parkettboden, halbhohe Holzpaneele, schwere doppelflügelige Holztüren.

Als freier Ort bietet die Villa Elisabeth Raum für ein breitgefächertes, kuratiertes Kulturprogramm; Schwerpunkte bilden zeitgenössische und alte Musik, experimentelle und spartenübergreifende Formate aber auch klassische Kammermusikreihen, Vokalmusik in kleineren Besetzungen, modernes Musik-/Sprech-, Tanztheater sowie experimentelle Nachwuchsprojekte.

Geschichte des Hauses

Die Villa Elisabeth wurde 1907 als Gemeindehaus der benachbarten St. Elisabeth-Kirche eingeweiht und war ein Ort regen Gemeindelebens. Nach der Zerstörung der Kirche 1945 diente die Villa bis zur Fusion der Elisabeth-Gemeinde 1998 auch als Gottesdienstraum. 2003 wurde das Kulturbüro SOPHIEN (heute Kultur Büro Elisabeth) gegründet, um die Villa Elisabeth zusammen mit der St. Elisabeth-Kirche als kulturellen Ort für eine breite Öffentlichkeit zu nutzen.

Lage & Anbindung

Invalidenstr. 3, 10115 Berlin-Mitte, in der Rosenthaler Vorstadt, nahe dem Weinbergspark und der Brunnenstraße. Direkt neben der Schinkel-Kirche St. Elisabeth, Zugang durch den Kirchpark. Anbindung: U8 Rosenthaler Platz, S1/2/25 Nordbahnhof, Tram M8/12 Brunnen/Invalidenstr. Keine Parkmöglichkeiten auf dem Gelände.

Räumlichkeiten & Kapazitäten

Saal im 1. OG (300 m²), Galerie im 2. OG (171 m²), je ein Nebenraum zum Saal und zur Galerie mit separatem Treppenhaus. Foyer im EG (141 m²), Studio 1 (132 m²), Studio 3 (53 m²), Haupttreppenhaus. 1 Behinderten-WC im EG, Damen-WC im 1. OG, Herren-WC im 2.OG.

Saal: 400 Personen stehend, 250 bei Reihenbestuhlung bis zu 200 bei Bankettbestuhlung.

Einrichtung / technische Ausstattung / Catering

290 weiße Designstühle, 50 Holzstühle, 30 Tische, 3 weiße, halbrunde Bartresen inkl. Beleuchtung, 3 Empfangstresen, 6 Garderobenständler, 1 Konzertflügel Boston-Steinway GP-193, 12 Bühnenpodeste, Ton- und Lichttechnik, Beamer, Leinwand, weiteres auf Anfrage. Genaue Inventarliste und Bestuhlungspläne auf unserer Homepage. Mehrere Starkstromanschlüsse; jedoch max. 100 Amper im 1. & 2. OG.

Bei offenen Kulturveranstaltungen ist ein hauseigener Getränkeauschank an der Bar im Foyer geöffnet. Bei Vermietungen bieten wir Ihnen auf Anfrage gerne ein individuell abgestimmtes Komplettangebot an. Es besteht keine feste Bindung an unsere Catering- und Technikpartner.

Bemerkung

Ab 22.00 Uhr sind die gesetzlichen Lärmschutzbestimmungen einzuhalten. Zwischen 22 und 8 Uhr herrscht Fahr- und Lieferverbot auf dem gesamten Gelände. Rauchverbot in allen Räumlichkeiten; Kerzen nur in brandschützenden Gefäßen mit Sand oder Wasser einsetzbar.



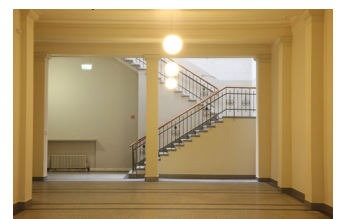
Saal mit Galerie 1./2. OG: 300 + 100 m²



Studio 1 im EG: 130 m²



Studio 3 im EG: 130 m²



Foyer: 141 m²

Kultur Büro Elisabeth gGmbH

Invalidenstr. 4a

10115 Berlin

Tel 030 – 4404 36 44

Fax 030 – 4404 23 62

kultur@elisabeth.berlin

www.elisabeth.berlin

Kontakt für künstlerische Veranstaltungen:

isabel.schubert@elisabeth.
berlin

Kontakt für Vermietungen:

olga.burkert@elisabeth.berlin

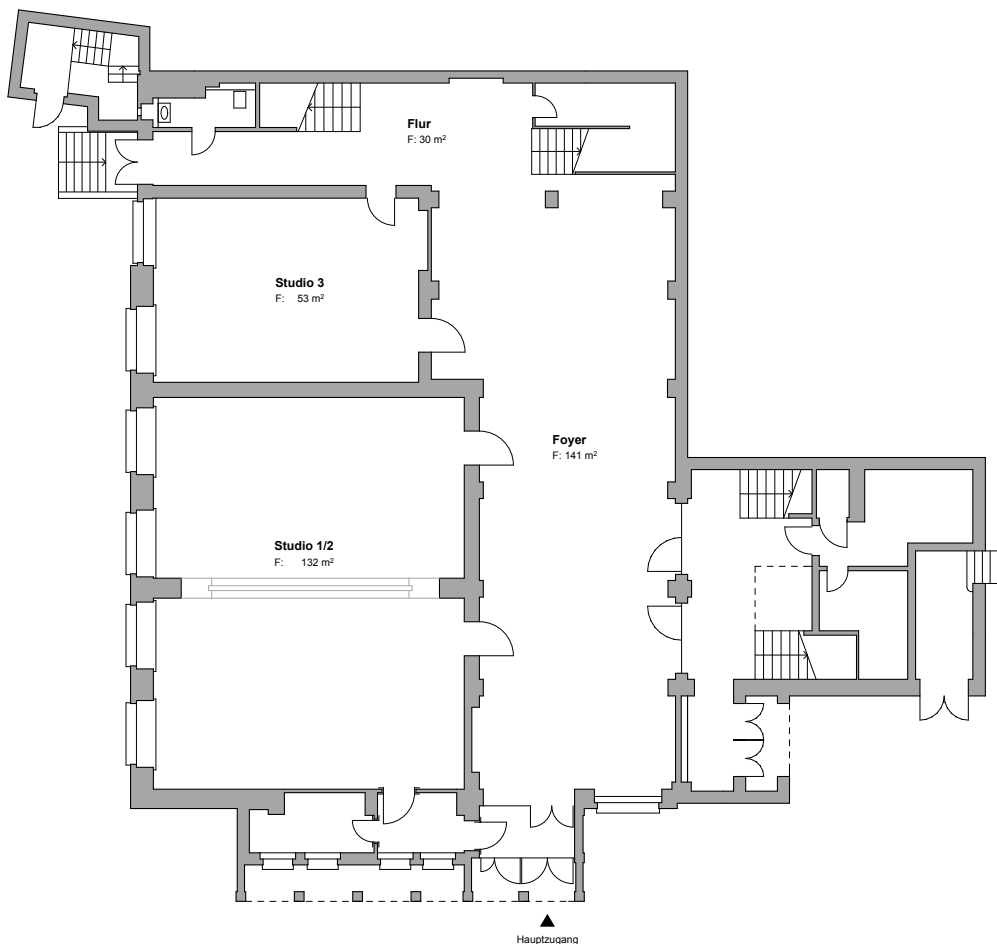


Lageplan Villa Elisabeth & St. Elisabeth Kirche

Anbindung:

U8 Rosenthaler Platz,
S1/2/25 Nordbahnhof, Tram
M8/12 Brunnen/Invalidenstr.

Keine Parkmöglichkeiten
auf dem Gelände.



Grundriss Villa Elisabeth Erdgeschoss

Größe:

Foyer: 141 qm
Studio 1: 132 qm
Studio 3: 53 qm
Höhe EG: 4,83m

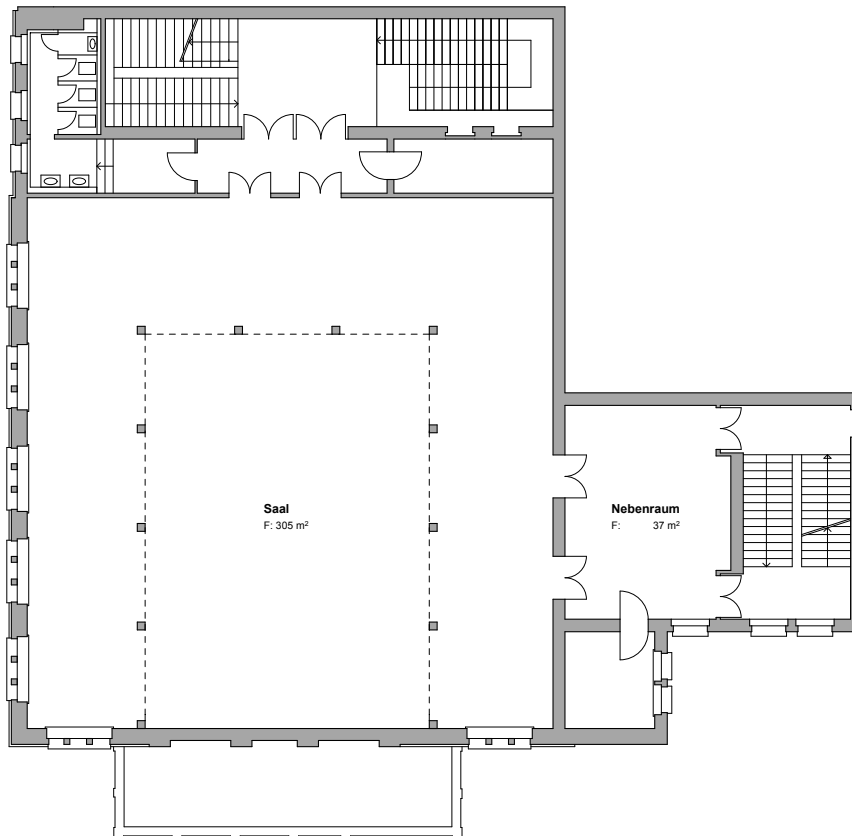
Kapazitäten:

Studio 1

Reihenbestuhlung:
90 pax oder zweimal 50 Pax
Stuhlkreis: ca. 35 Pax
parlamentarisch: 50 Pax

Studio 3

Cateringrücklauf / Lager-
raum / kleiner Probenraum



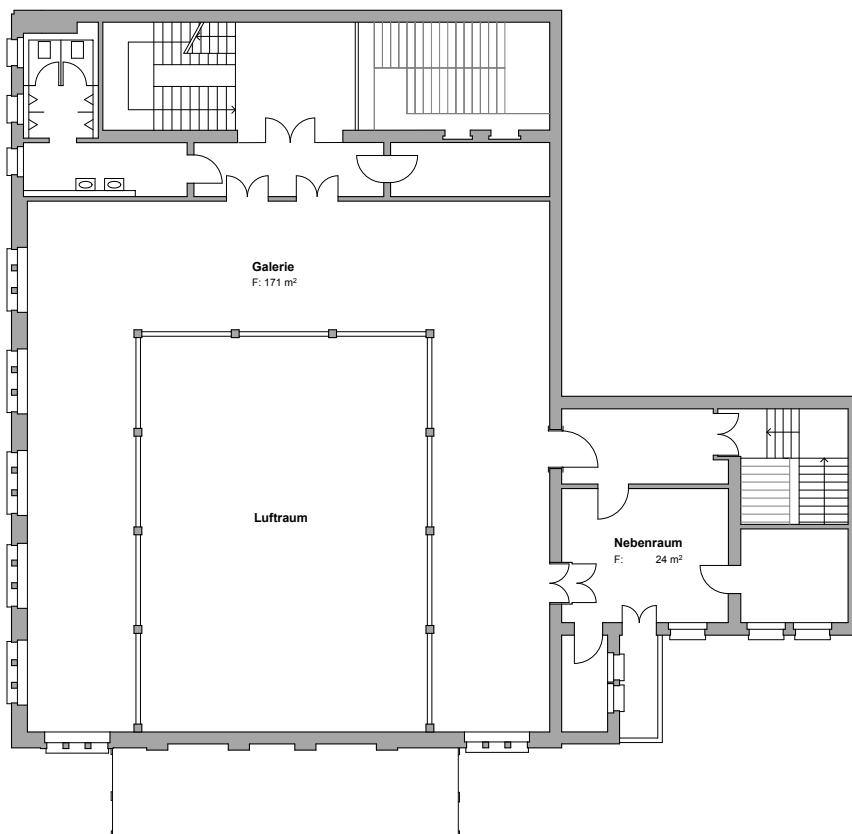
Grundriss Villa Elisabeth 1. OG

Größe:

Saal: 305 m² / Höhe: 8,27 m
unter der Galerie: 3,18 m
Nebenraum: 37 m² / Höhe:
3,17 m

Kapazität:

Reihenbestuhlung: 250 Pax
Parlamentarisch: 72 Pax
Bankett: 220 Pax
Stehend: max. 400 Pax



Grundriss Villa Elisabeth 2. OG

Größe:

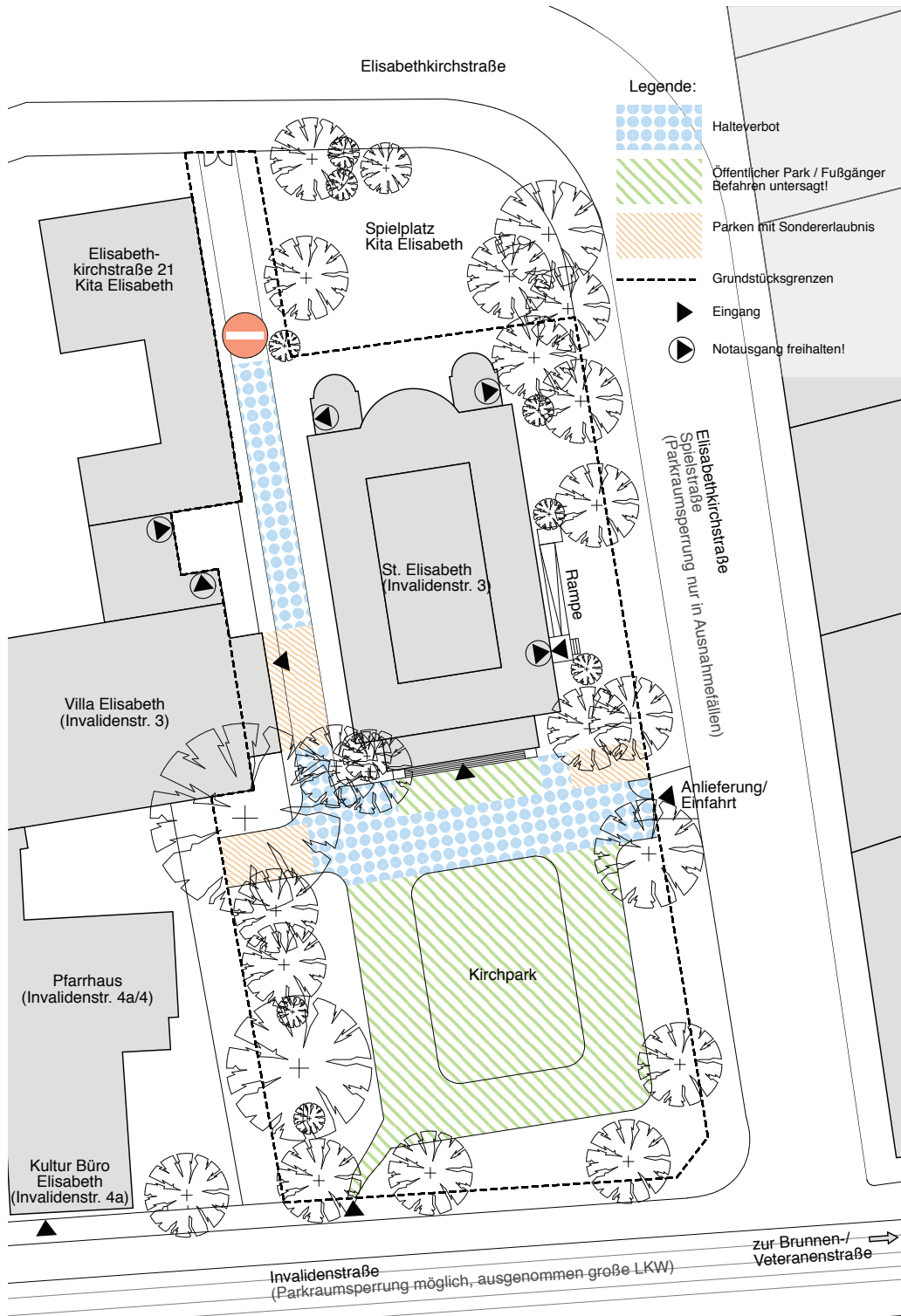
Galerie:
171 m² / Höhe: 3,95 m
Nebenraum der Galerie:
24 m² / Höhe: 3,40 m

Kapazität:

Reihenbestuhlung: 40-50
Plätze entlang des
Geländers zzgl. Stehplätze

Grundriss mit Strom & Bestuhlungspläne:

[www.elisabeth.berlin/
download](http://www.elisabeth.berlin/download)



Außenflächen und Park der St. Elisabeth-Kirche und der Villa Elisabeth

Parkraumspernungen bitte in
Absprache mit uns und nicht
in der Elisabethkirchstraße
(Spielstraße)