

Villa Elisabeth

Profil

Das denkmalgeschützte Haus besticht durch seine Großzügigkeit. Durch ein weiträumiges Foyer und über eine breite Treppe mit schmiedeeisernem Geländer gelangt man in den Galeriesaal. Stuckverzierte Säulen und Bögen tragen die Empore, das charakteristische Fischgrätparkett, halbhohle Holzpaneele und schwere doppelflügelige Holztüren unterstreichen den historischen Charme dieses behutsam sanierten Festsaals. Im Außenbereich lädt der ebenfalls denkmalgeschützte Kirchpark – ein grünes Kleinod in Berlins Mitte – zum Verweilen ein.

Als freier Ort bietet die Villa Elisabeth Raum für ein breitgefächertes, kuratiertes Kulturprogramm; Schwerpunkte bilden zeitgenössische und Alte Musik, experimentelle und spartenübergreifende Formate aber auch klassische Kammermusikreihen, Vokalmusik in kleineren Besetzungen, moderne Musik- und Tanztheater sowie experimentelle Performances und Nachwuchsprojekte.

Geschichte des Hauses

Die Villa Elisabeth wurde 1907 als Gemeindehaus der benachbarten Schinkel-Kirche St. Elisabeth eingeweiht und war ein Ort regen Gemeindelebens. Nach der Zerstörung der Kirche 1945 diente die Villa bis zur Fusion der Elisabeth-Gemeinde 1998 auch als Gottesdienstraum. 2003 wurde das Kultur Büro Elisabeth (damals Kulturbüro SOPHIEN) gegründet, um die Villa Elisabeth zusammen mit der St. Elisabeth-Kirche als kulturellen Ort für eine breite Öffentlichkeit zu nutzen.

Räumlichkeiten & Kapazitäten

Saal im 1. OG (305 m²), Galerie im 2. OG (171 m²), ein Nebenraum zum Saal mit separatem Treppenhäus. Foyer im EG (141 m²), Studio 1+2 (132 m², durch Vorhang teilbar), Studio 3 (53 m²), Haupttreppenhäus. 1 barrierefreies WC im EG, Damen-WC im 1. OG, Herren-WC im 2. OG. Aufzug zu den oberen Geschossen für die Barrierefreiheit in Planung.

Saal: 400 Personen stehend, 230 bei Reihenbestuhlung, zzgl. 50 Personen auf der Galerie, max. 200 bei Bankettbestuhlung. Keine Parkmöglichkeiten auf dem Gelände. Lieferzonen vorhanden.

Einrichtung / technische Ausstattung / Catering

400 weiße Designstühle, 120 Stapelstühle, 25 Holzstühle, 30 Tische, 1 weißer, halbrunder Empfangstresen und Bartresen inkl. Beleuchtung, 6 Garderobenständer, 1 Konzertflügel Boston-Steinway GP-193, 12 Bühnenpodeste, Ton- und Lichttechnik, Beamer, Leinwand, weiteres auf Anfrage. Inventarliste und Bestuhlungspläne auf unserer [Homepage](#). Je ein Starkstromanschluss pro Etage; jedoch max. 100 Ampere im 1. & 2. OG.

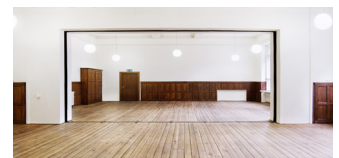
Bei künstlerischen Veranstaltungen findet ein hauseigener Getränkeausschank an der Bar im Foyer statt. Bei Vermietungen bieten wir auf Anfrage gerne ein individuell abgestimmtes Komplettangebot an. (Es besteht jedoch keine Bindung an unsere Catering- und Technikpartner.)

Bemerkung

Ab 22.00 Uhr sind die gesetzlichen Lärmschutzbestimmungen einzuhalten. Zwischen 22 und 8 Uhr herrscht Fahr- und Lieferverbot auf dem gesamten Gelände. Rauchverbot in allen Räumlichkeiten; Kerzen nur in brandschützenden Gefäßen mit Sand oder Wasser einsetzbar.



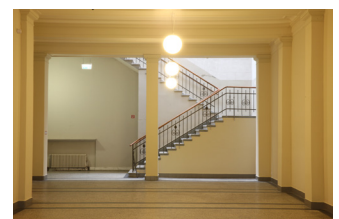
Saal mit Galerie 1./2. OG: 305 + 171 m²



Studio 1+2 im EG: 132 m²



Studio 3 im EG: 53 m²



Foyer: 141 m²

Kultur Büro Elisabeth gGmbH

Invalidenstr. 4a

10115 Berlin

Tel 030 – 4404 36 44

Fax 030 – 4404 23 62

kontakt@elisabeth.berlin

www.elisabeth.berlin

Kontakt für künstlerische Veranstaltungen:

kultur@elisabeth.berlin

Kontakt für Vermietungen:

vermietungen@elisabeth.berlin



Lageplan Villa Elisabeth & St. Elisabeth-Kirche

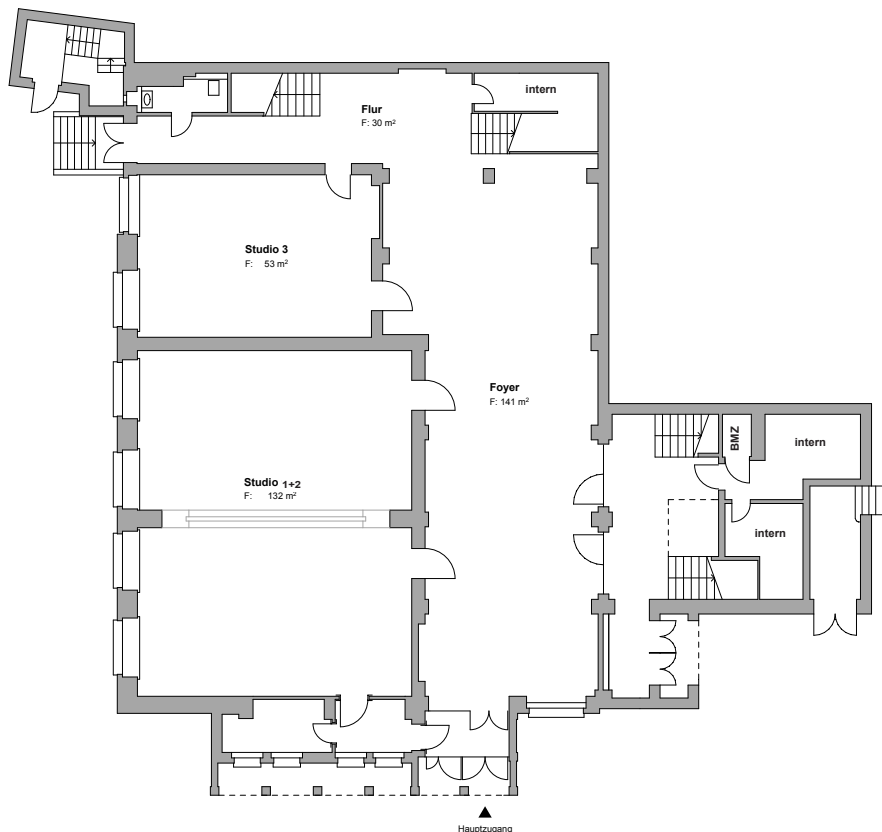
Invalidenstr. 4a
10115 Berlin

Anbindung:

U8 Rosenthaler Platz,
S1/2/25/26 Nordbahnhof,
Tram M8/M12 Brunnen/
Invalidenstr.

Keine Parkmöglichkeiten
auf dem Gelände.

Lieferzonen vorhanden.



Grundriss Villa Elisabeth Erdgeschoss

Größe:

Foyer: 141 m²
Studio 1+2: 132 m²
(mit Vorhang teilbar)
Studio 3: 53 m²
Höhe EG: 4,83 m

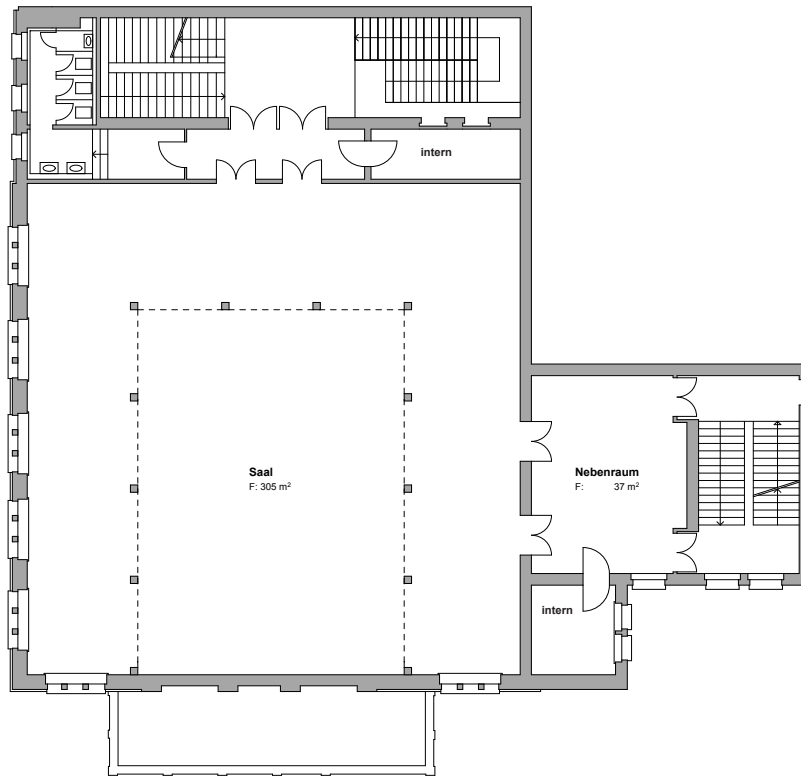
Kapazitäten:

Studio 1+2

Reihenbestuhlung:
90 Pax oder zweimal 50 Pax
Stuhlkreis: ca. 35 Pax
parlamentarisch: 50 Pax

Studio 3

z.B. Garderobe/ Catering-
rücklauf / Lagerraum /
Probenraum
Reihenbestuhlung: 50 Pax



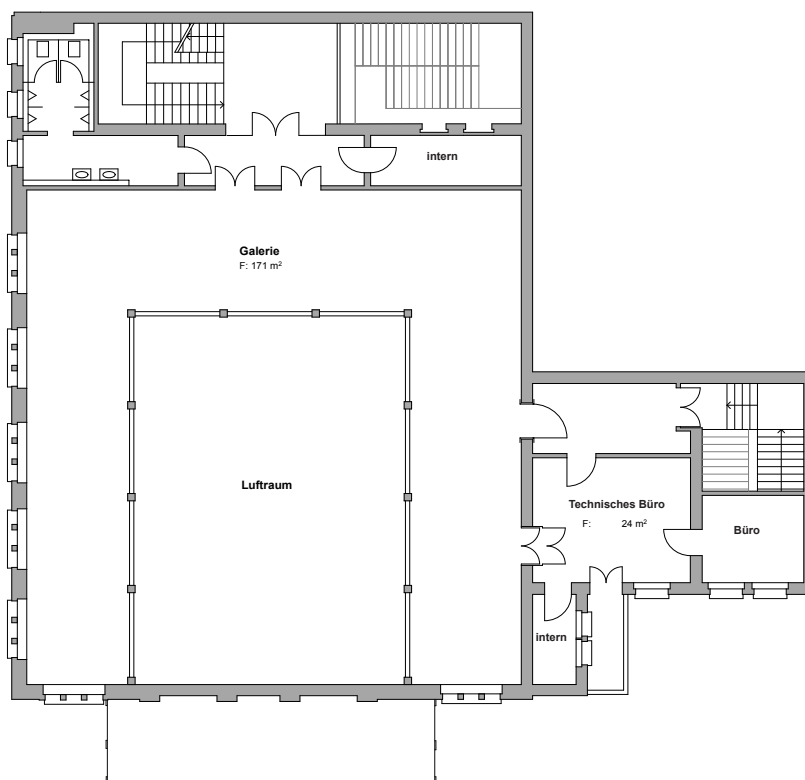
Grundriss Villa Elisabeth 1. OG

Größe:

Saal: 305 m² / Höhe: 8,27 m
unter der Galerie: 3,18 m
Nebenraum: 37 m² / Höhe:
3,17 m

Kapazität:

Reihenbestuhlung: 230 Pax
Parlamentarisch: 72 Pax
Bankett: 200 Pax
Stehend: max. 400 Pax



Grundriss Villa Elisabeth 2. OG

Größe:

Galerie:
171 m² / Höhe: 3,95 m
Nebenraum der Galerie:
24 m² / Höhe: 3,40 m

Kapazität:

Reihenbestuhlung: 55 Pax
= 1 Stuhlreihe entlang des
Geländers zzgl. Stehplätze
2. Reihe möglich, aber
sichtbeschränkt – alternativ
Stehplätze

Grundriss mit Strom- & Bestuhlungsplänen:

www.elisabeth.berlin/
download

St. Elisabeth-Kirche

Profil

St. Elisabeth ist ein Ort, an dem die Geschichte spürbar bleibt. Ein Freiraum für unterschiedlichste Künste und Künstler/-innen, den diese Kirche inmitten der Stadt offenbart: ein Ort der künstlerischen Entfaltung, der Improvisation, der Konzentration und des Dialogs von Kultur und Kirche.

Einen Schwerpunkt bilden Aufführungen Alter und Zeitgenössischer Musik und modernes Musik-/Sprech- und Tanztheater sowie Ausstellungen aktueller Kunst und vor allem auch experimentelle Projekte mit einer Kombination verschiedener Genre und Gestaltungsformen. Im Außenbereich lädt der ebenfalls denkmalgeschützte Kirchpark - ein grünes Kleinod in Berlin-Mitte - zum Verweilen ein.

Geschichte des Hauses

1835 erhielt die Rosenthaler Vorstadt „zur moralischen Erhebung der Verhältnisse“ ein eigenes Gotteshaus, von Karl Friedrich Schinkel im Auftrag König Friedrich Wilhelm III. (1770-1840) im „antikischen Stil“ errichtet. Die Kirche, 1935 zur Hundertjahrfeier renoviert, brannte 1945 vollständig aus.

Nachdem St. Elisabeth für fast 50 Jahre Ruine geblieben war, wurde sie 1991 gesichert und seit 1999 mit Mitteln der Deutschen Stiftung Denkmalschutz, des Landesdenkmalamtes, des Programms Städtebaulicher Denkmalschutz und Privatpenden wiederhergestellt.

Räumlichkeiten & Kapazitäten

Kirchenraum 315 m², rechts und links von der Apsis jeweils eine Sakristei (20/29 m²), Vorraum 30 m² mit 2 WC, Empore (nur für Technik/Mitwirkende), Rollstuhlrampe an der rechten Seite, keine Heizung, aber externe Beheizung möglich. Weitere WC und Räume in der Villa nebenan (z.B. als Künstlergarderoben oder für Catering-Rücklauf).

Max. 350 Personen sitzend oder 400 Personen stehend, Bankettbestuhlung ca. 200 Personen. Keine Parkmöglichkeiten auf dem Gelände. Lieferzonen vorhanden.

Einrichtung / technische Ausstattung / Catering

Mehrere Drehstromanschlüsse (16+32A), max. 100 A. Raumlicht, Bühnenlicht (Grundausstattung zzgl. Veranstaltungstechnik und Inventar der Villa Elisabeth je nach Verfügbarkeit). Inventarliste und Bestuhlungspläne finden Sie auf unserer [Homepage](#).

Bei künstlerischen Veranstaltungen findet ein hauseigener Getränkeauschank an der Bar im Foyer der Villa oder vor der Kirche statt. Bei Vermietungen bieten wir auf Anfrage gerne ein individuell abgestimmtes Komplettangebot an. (Es besteht jedoch keine Bindung an unsere Catering- und Technikpartner.)

Bemerkung

Ab 22.00 Uhr sind die gesetzlichen Lärmschutzbestimmungen einzuhalten. Zwischen 22 und 8 Uhr herrscht Fahr- und Lieferverbot auf dem gesamten Gelände. Rauchverbot; Kerzen nur in brandschützenden Gefäßen mit Sand oder Wasser einsetzbar.



Außenansicht mit Villa Elisabeth



Blickrichtung zur Apsis, EG: 315 m²



Blickrichtung zum Eingang



Dinner in St. Elisabeth

Kultur Büro Elisabeth gGmbH

Invalidenstr. 4a

10115 Berlin

Tel 030 – 4404 36 44

Fax 030 – 4404 23 62

kontakt@elisabeth.berlin

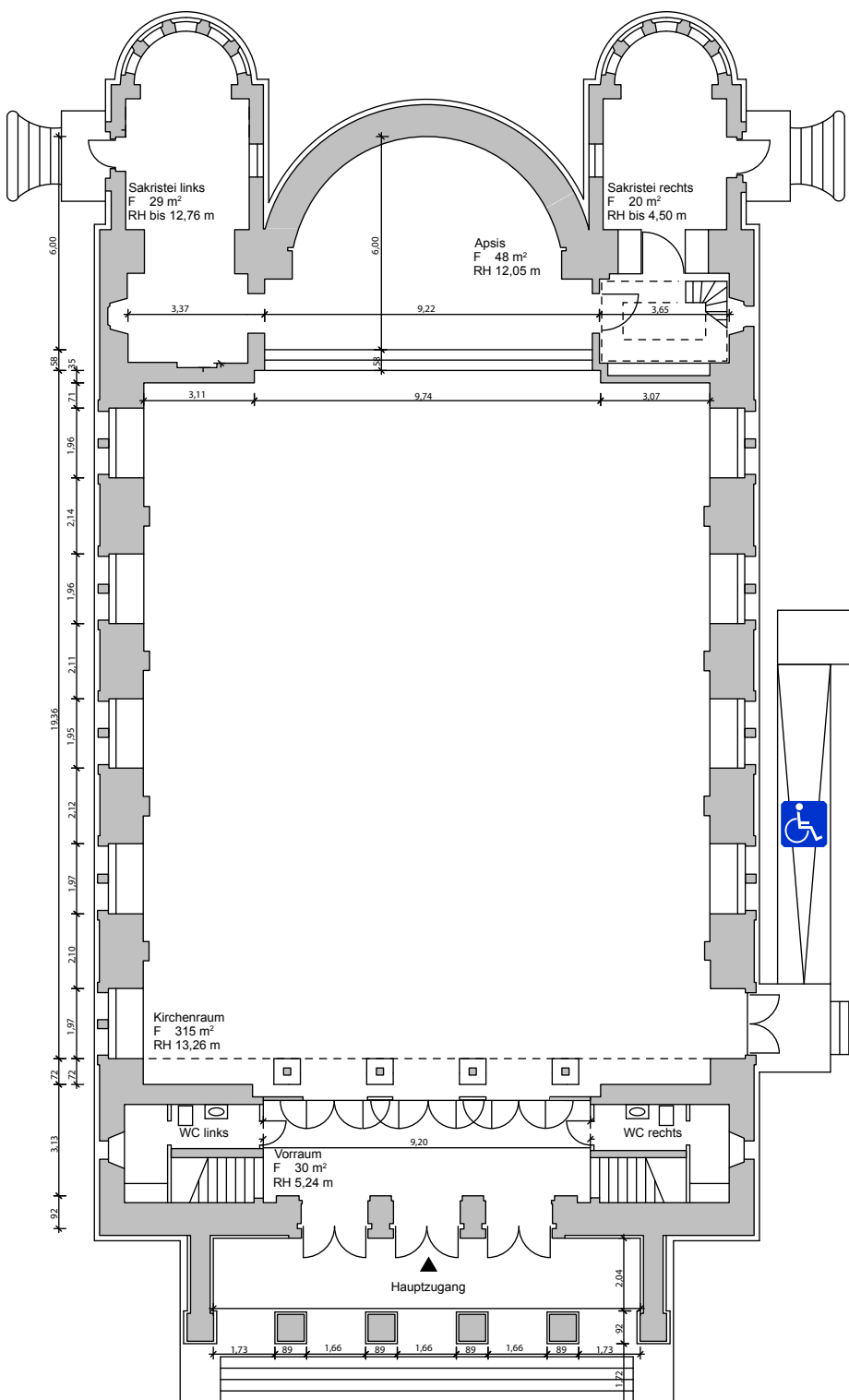
www.elisabeth.berlin

Kontakt für künstlerische Veranstaltungen:

kultur@elisabeth.berlin

Kontakt für Vermietungen:

vermietungen@elisabeth.berlin



**Grundriss
St. Elisabeth-Kirche**

Größe:

Kirchenraum: 315 m²
 Apsis: 48 m²
 Vorraum: 30 m²
 Sakristei links: 29 m²
 Sakristei rechts: 20 m²
 Empore: ca. 14 m²

Höhe: 13,46 m

Kapazität:

Reihenbestuhlung: 350 Pax
 Bankettbestuhlung: 200 Pax
 Stehend: 500 Pax

**Grundriss mit Strom- &
Bestuhlungsplänen:**

[www.elisabeth.berlin/
download](http://www.elisabeth.berlin/download)