

Sitzplatz

Desinfektionsmittelspender

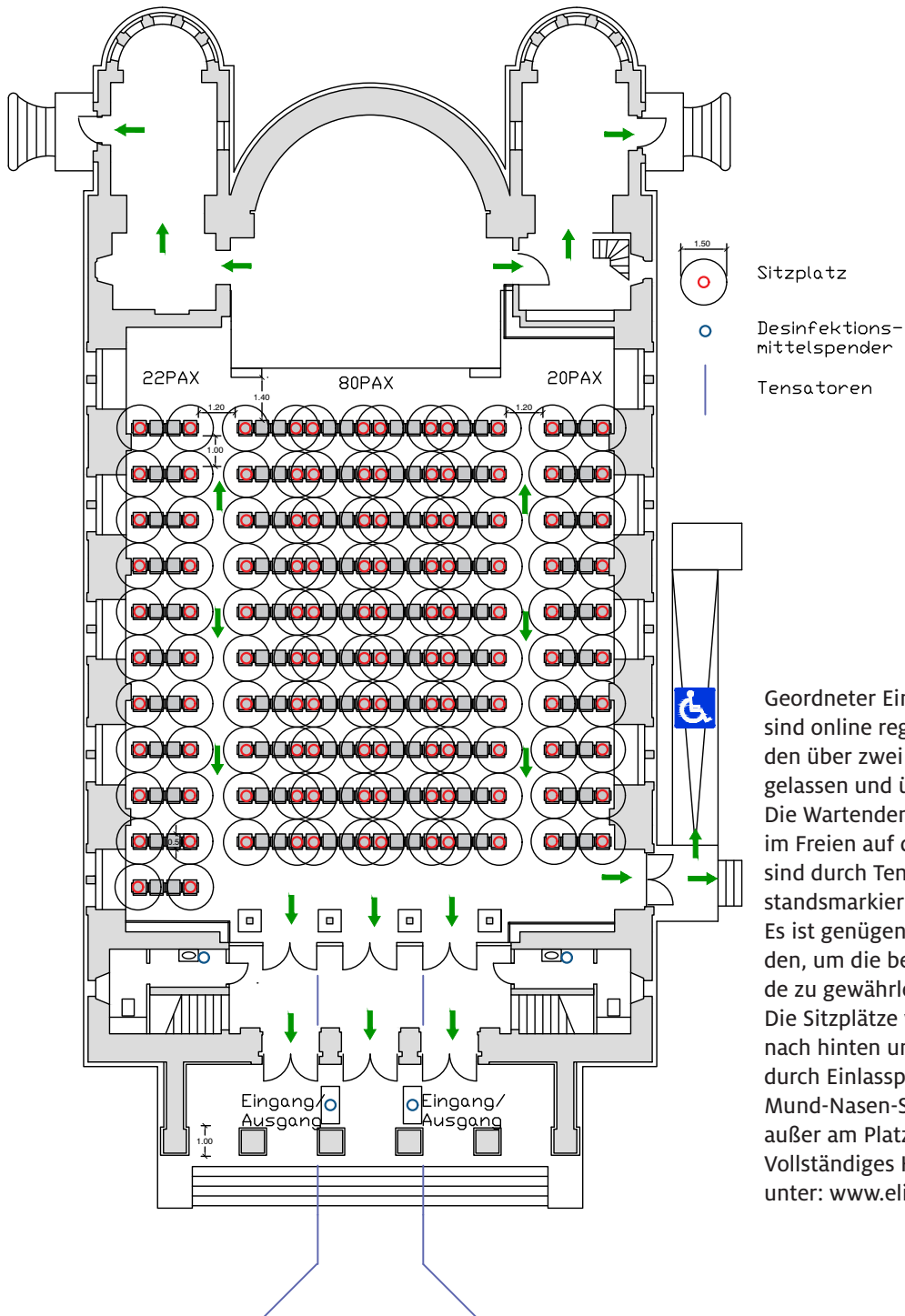
Tensatoren

Geordneter Einlass, Personen sind online registriert und werden über zwei Eingänge herein gelassen und über drei hinaus. Die Wartenden befinden sich im Freien auf dem Vorplatz und sind durch Tensatoren und Abstandsmarkierungen getrennt. Es ist genügend Platz vorhanden, um die benötigten Abstände zu gewährleisten. Die Sitzplätze werden von vorne nach hinten unter Anleitung durch Einlasspersonal besetzt. Mund-Nasen-Schutz ist Pflicht außer am Platz. Vollständiges Hygienekonzept unter: www.elisabeth.berlin

St. Elisabeth | Corona-Bestuhlung mit 1,5 m-Abstand (1m Bühnenvorbau)

134 Plätze, 66 als Doppelpätze (nur für Besucher aus einem Haushalt) und 68 als Einzelplätze
Stand: September 2020, unter Vorbehalt einer noch ausstehenden externen Prüfung

KULTUR BÜRO ELISABETH



Geordneter Einlass, Personen sind online registriert und werden über zwei Eingänge herein gelassen und über drei hinaus. Die Wartenden befinden sich im Freien auf dem Vorplatz und sind durch Tensatoren und Abstandsmarkierungen getrennt. Es ist genügend Platz vorhanden, um die benötigten Abstände zu gewährleisten. Die Sitzplätze werden von vorne nach hinten unter Anleitung durch Einlasspersonal besetzt. Mund-Nasen-Schutz ist Pflicht außer am Platz. Vollständiges Hygienekonzept unter: www.elisabeth.berlin

St. Elisabeth | Corona-Bestuhlung mit 1,5 m-Abstand (2m Bühnenvorbau)

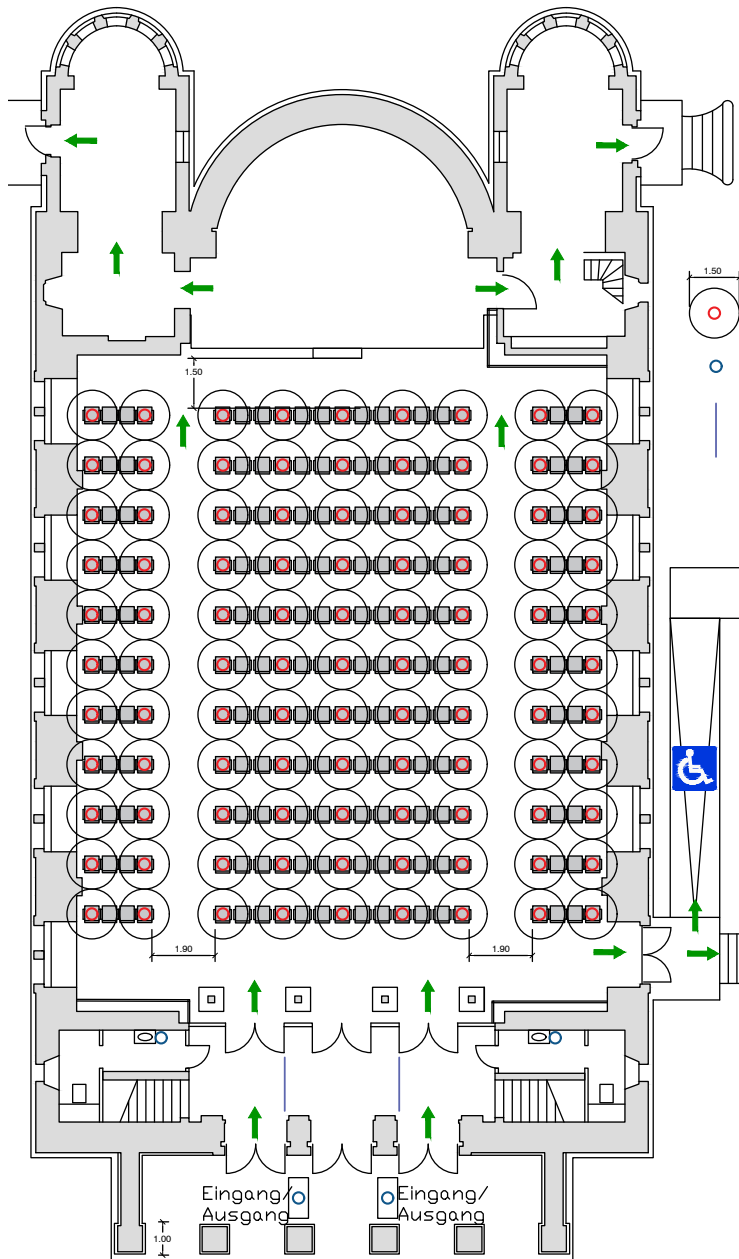
122 Plätze, 60 als Doppelpätze (nur für Besucher aus einem Haushalt) und 62 als Einzelpätze
Stand: September 2020, unter Vorbehalt einer noch ausstehenden externen Prüfung

Kontakt Kultur:
kultur@elisabeth.berlin

Kontakt Vermietungen:
vermietung@elisabeth.berlin

Kontakt Technik:
technik@elisabeth.berlin

Kultur Büro Elisabeth gGmbH
Invalidenstr. 4a, 10115 Berlin
Tel 030 – 4404 36 44
info@elisabeth.berlin
www.elisabeth.berlin



Sitzplatz

Desinfektions-
mittelspender

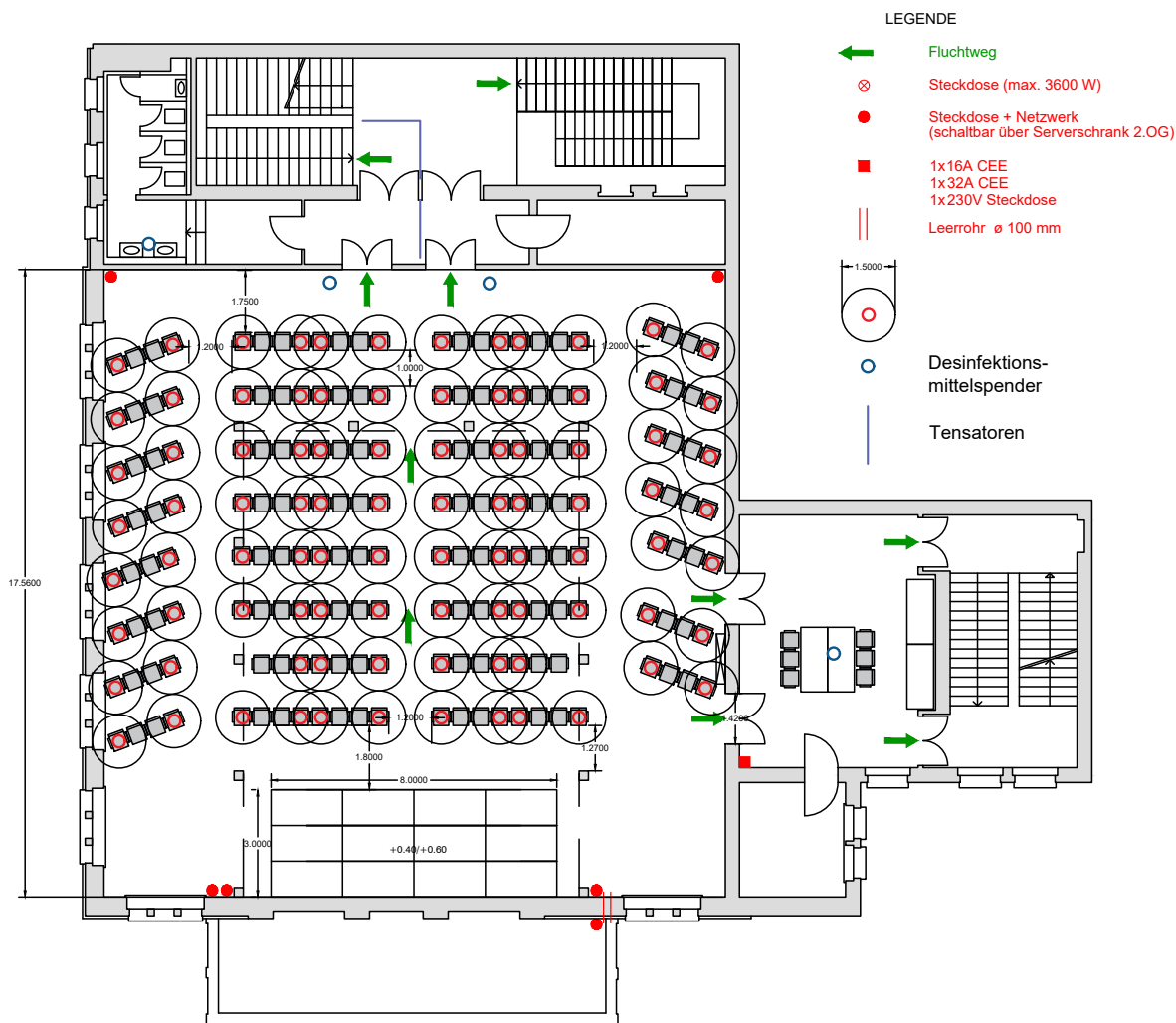
Tensatoren

Geordneter Einlass, Personen sind online registriert und werden über zwei Eingänge herein gelassen und über drei hinaus. Die Wartenden befinden sich im Freien auf dem Vorplatz und sind durch Tensatoren und Abstandsmarkierungen getrennt. Es ist genügend Platz vorhanden, um die benötigten Abstände zu gewährleisten. Die Sitzplätze werden von vorne nach hinten unter Anleitung durch Einlasspersonal besetzt. Mund-Nasen-Schutz ist Pflicht außer am Platz. Vollständiges Hygienekonzept unter: www.elisabeth.berlin

St. Elisabeth | Corona-Bestuhlung mit 1,5 m-Abstand (1m Bühnenvorbau)

99 Einzelplätze (entsprechend 90 Einzelplätze bei 2m Bühnenvorbau ohne erste Stuhlreihe)

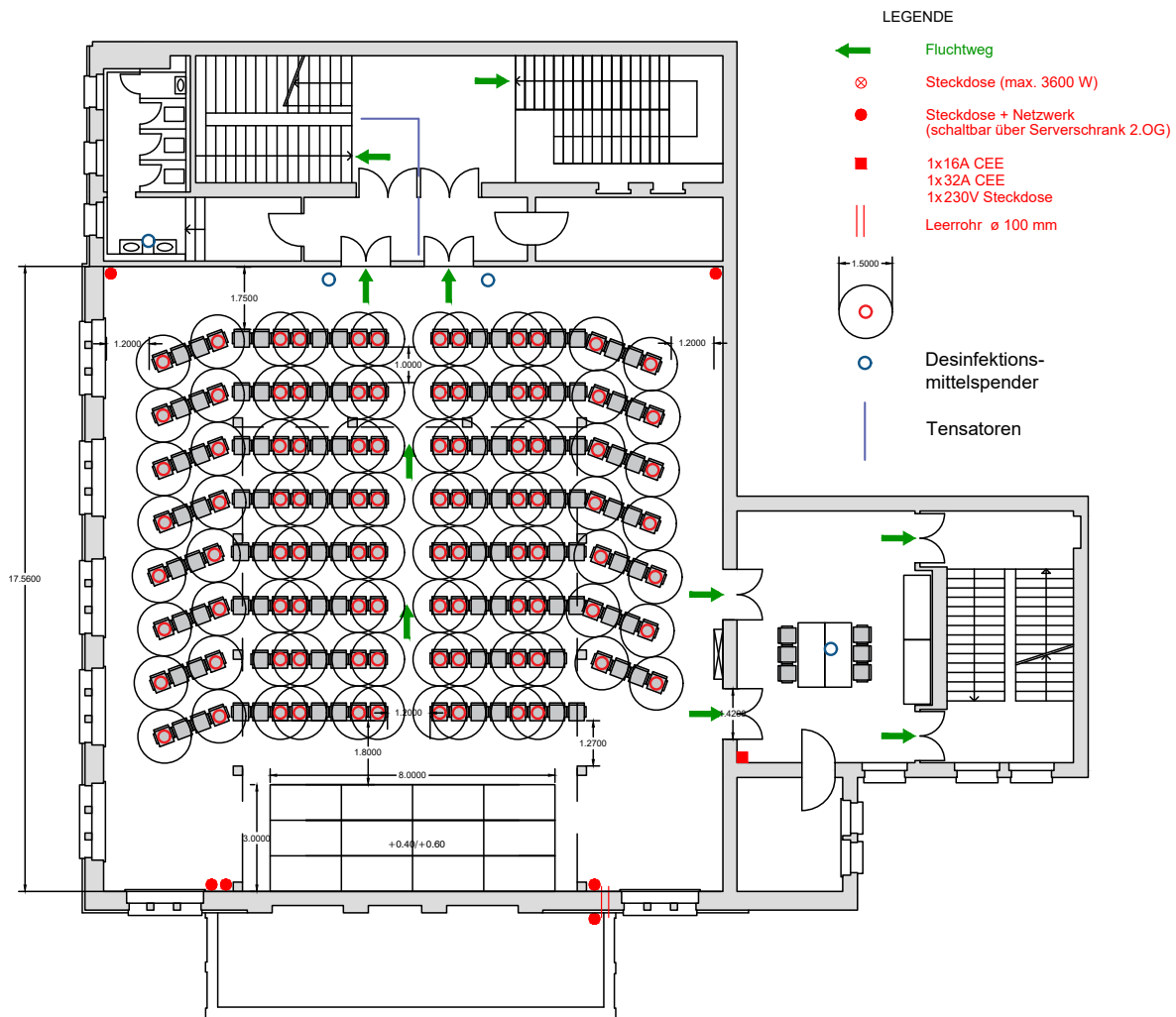
Stand: September 2020, unter Vorbehalt einer noch ausstehenden externen Prüfung



Geordneter Einlass, Personen sind online registriert und werden über zwei Eingänge herein- und herausgelassen. Die Wartenden befinden sich im Freien vor dem Gebäude und sind durch Tensatoren und Abstandsmarkierungen getrennt, bei Regen mit Regenschirmen oder mit Abstand im Foyer. Es ist genügend Platz vorhanden, um die benötigten Abstände zu gewährleisten. Die Sitzplätze werden von vorne nach hinten unter Anleitung durch Einlasspersonal besetzt. Mund-Nasen-Schutz ist Pflicht außer am Platz. Vollständiges Hygienekonzept unter: www.elisabeth.berlin

Villa Elisabeth, Saal | Corona-Bestuhlung mit 1,5 m-Abstand

92 Plätze (32 als Doppelpätze und 60 als Einzelplätze), Galerie s. nächste Seite
Stand: September 2020, unter Vorbehalt einer noch ausstehenden externen Prüfung



Geordneter Einlass, Personen sind online registriert und werden über zwei Eingänge herein- und herausgelassen. Die Wartenden befinden sich im Freien vor dem Gebäude und sind durch Tensatoren und Abstandsmarkierungen getrennt, bei Regen mit Regenschirmen oder mit Abstand im Foyer. Es ist genügend Platz vorhanden, um die benötigten Abstände zu gewährleisten. Die Sitzplätze werden von vorne nach hinten unter Anleitung durch Einlasspersonal besetzt. Mund-Nasen-Schutz ist Pflicht außer am Platz. Vollständiges Hygienekonzept unter: www.elisabeth.berlin

Villa Elisabeth, Saal | Corona-Bestuhlung mit 1,5 m-Abstand

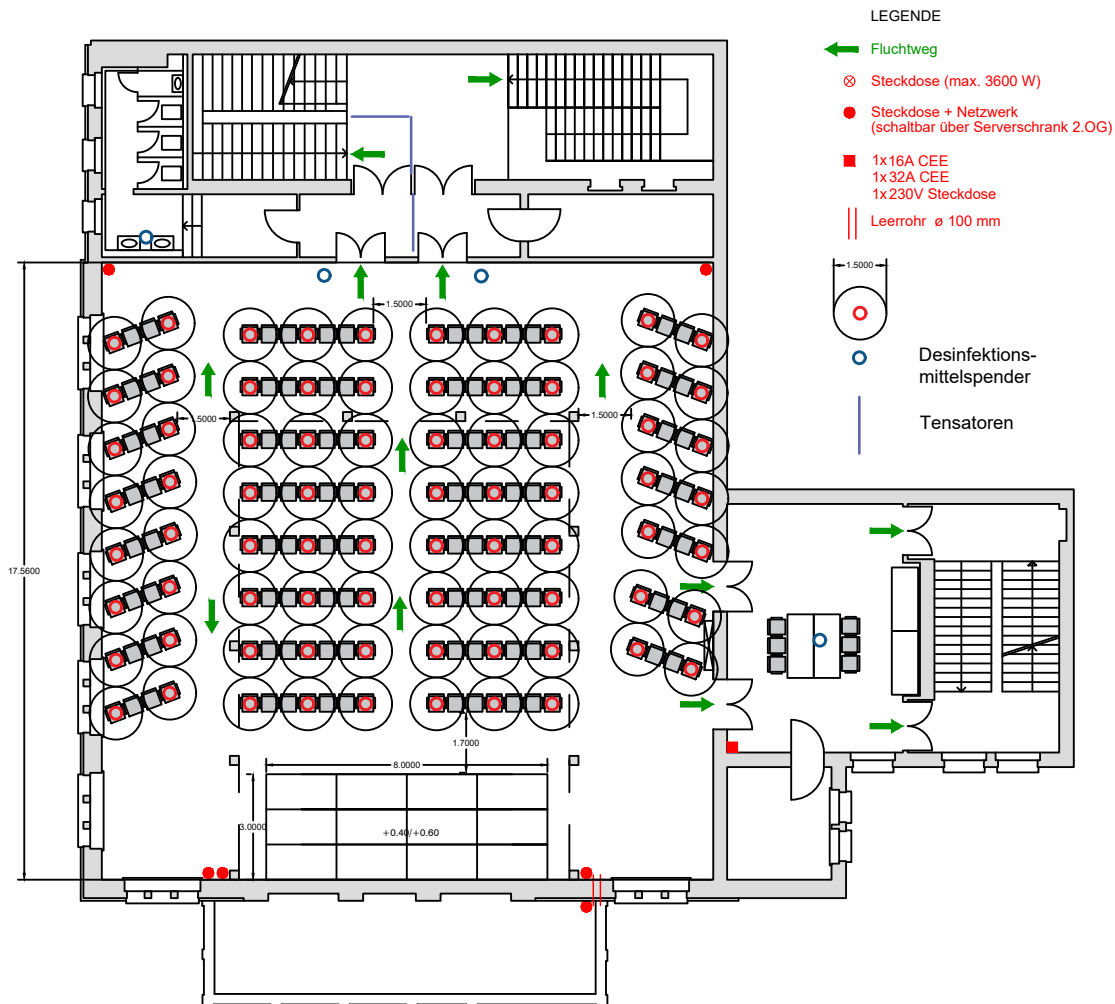
94 Plätze (64 als Doppelplätze und 30 als Einzelplätze), Galerie s. nächste Seite
Stand: September 2020, unter Vorbehalt einer noch ausstehenden externen Prüfung

Kontakt Kultur:
kultur@elisabeth.berlin

Kontakt Vermietungen:
vermietung@elisabeth.berlin

Kontakt Technik:
technik@elisabeth.berlin

Kultur Büro Elisabeth gGmbH
Invalidenstr. 4a, 10115 Berlin
Tel 030 – 4404 36 44
info@elisabeth.berlin
www.elisabeth.berlin



Geordneter Einlass, Personen sind online registriert und werden über zwei Eingänge herein- und herausgelassen. Die Wartenden befinden sich im Freien vor dem Gebäude und sind durch Tensatoren und Abstandsmarkierungen getrennt, bei Regen mit Regenschirmen oder mit Abstand im Foyer.

Es ist genügend Platz vorhanden, um die benötigten Abstände zu gewährleisten.

Die Sitzplätze werden von vorne nach hinten unter Anleitung durch Einlasspersonal besetzt.

Mund-Nasen-Schutz ist Pflicht außer am Platz.

Vollständiges Hygienekonzept unter: www.elisabeth.berlin

Villa Elisabeth, Saal | Corona-Bestuhlung mit 1,5 m-Abstand

78 Einzelplätze (Galerie siehe nächste Seite)

Stand: September 2020, unter Vorbehalt einer noch ausstehenden externen Prüfung

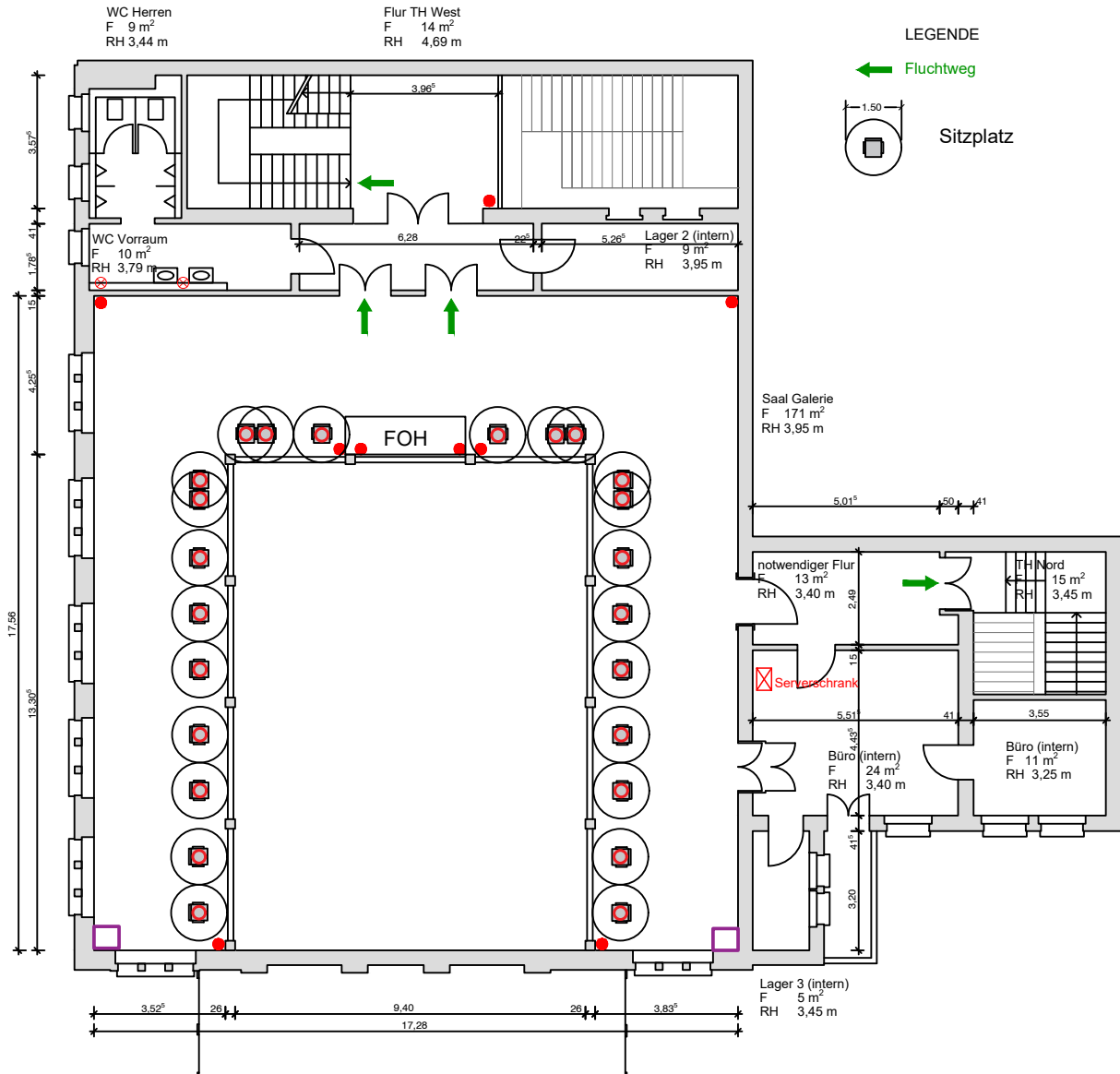
Kontakt Kultur:
kultur@elisabeth.berlin

Kontakt Vermietungen:
vermietung@elisabeth.berlin

Kontakt Technik:
technik@elisabeth.berlin

Kultur Büro Elisabeth gGmbH
Invalidenstr. 4a, 10115 Berlin
Tel 030 – 4404 36 44
info@elisabeth.berlin
www.elisabeth.berlin

KULTUR BÜRO ELISABETH



Geordneter Einlass, Personen sind online registriert und werden über zwei Eingänge herein- und herausgelassen. Die Wartenden befinden sich im Freien vor dem Gebäude und sind durch Tensatoren und Abstandsmarkierungen getrennt, bei Regen mit Regenschirmen oder mit Abstand im Foyer.

Es ist genügend Platz vorhanden, um die benötigten Abstände zu gewährleisten.

Die Sitzplätze werden von vorne nach hinten unter Anleitung durch Einlasspersonal besetzt.

Mund-Nasen-Schutz ist Pflicht außer am Platz.

Vollständiges Hygienekonzept unter: www.elisabeth.berlin

Villa Elisabeth, Galerie (2.OG) | Corona-Bestuhlung mit 1,5 m-Abstand

24 Plätze (8 als Doppelplätze und 16 als Einzelplätze)

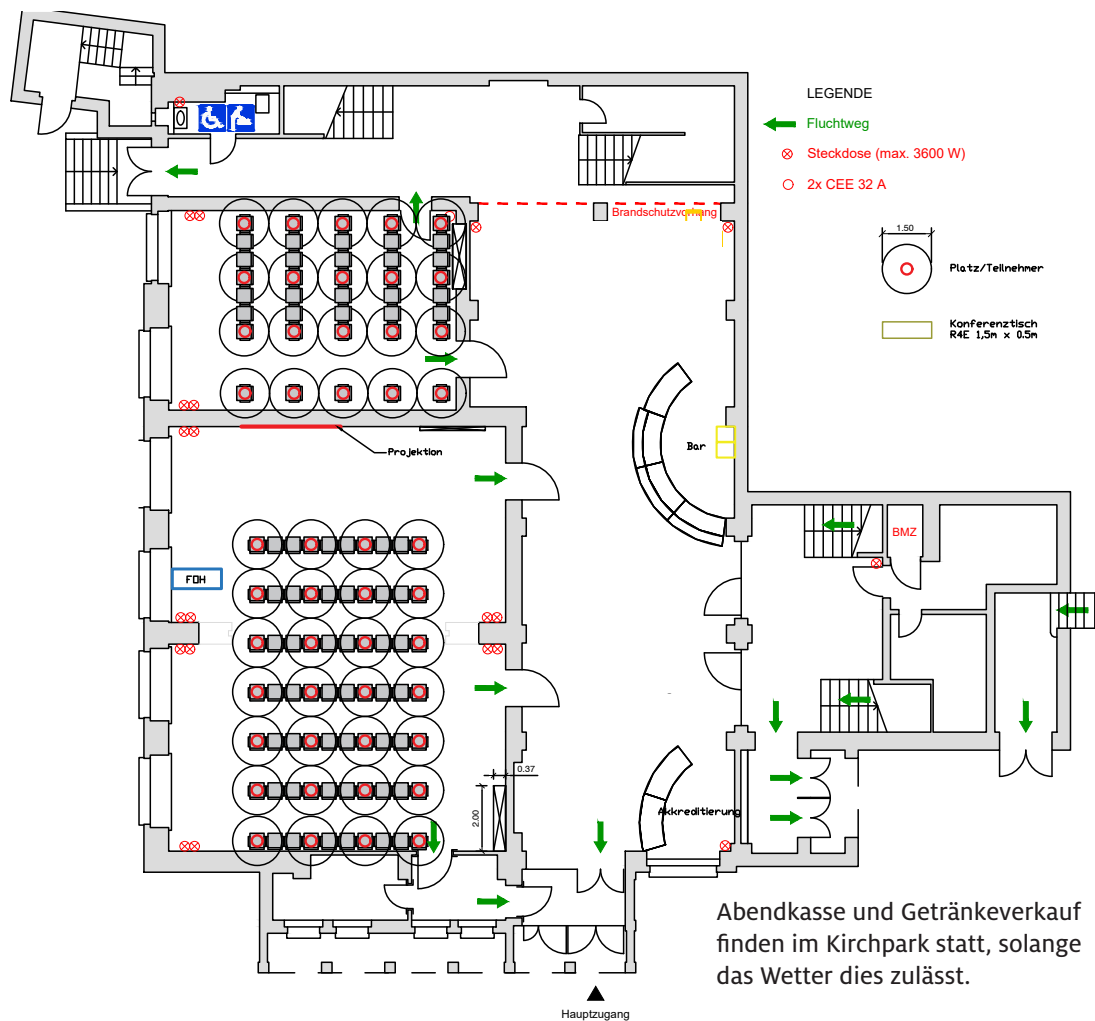
Stand: September 2020, unter Vorbehalt einer noch ausstehenden externen Prüfung

Kontakt Kultur:
kultur@elisabeth.berlin

Kontakt Vermietungen:
vermietung@elisabeth.berlin

Kontakt Technik:
technik@elisabeth.berlin

Kultur Büro Elisabeth gGmbH
Invalidenstr. 4a, 10115 Berlin
Tel 030 – 4404 36 44
info@elisabeth.berlin
www.elisabeth.berlin



Abendkasse und Getränkeverkauf finden im Kirchnerpark statt, solange das Wetter dies zulässt.

Geordneter Einlass, Personen sind online registriert, jeder Raum hat zwei Ein- bzw. Ausgänge..
 Die Wartenden befinden sich im Freien vor dem Gebäude und sind durch Tensatoren und Abstandsmarkierungen getrennt, bei Regen mit Regenschirmen oder mit Abstand im Foyer.
 Es ist genügend Platz vorhanden, um die benötigten Abstände zu gewährleisten.
 Die Sitzplätze werden von vorne nach hinten unter Anleitung durch Einlasspersonal besetzt.
 Mund-Nasen-Schutz ist Pflicht außer am Platz.
 Vollständiges Hygienekonzept unter: www.elisabeth.berlin

Villa Elisabeth | Corona-Bestuhlung mit 1,5 m-Abstand

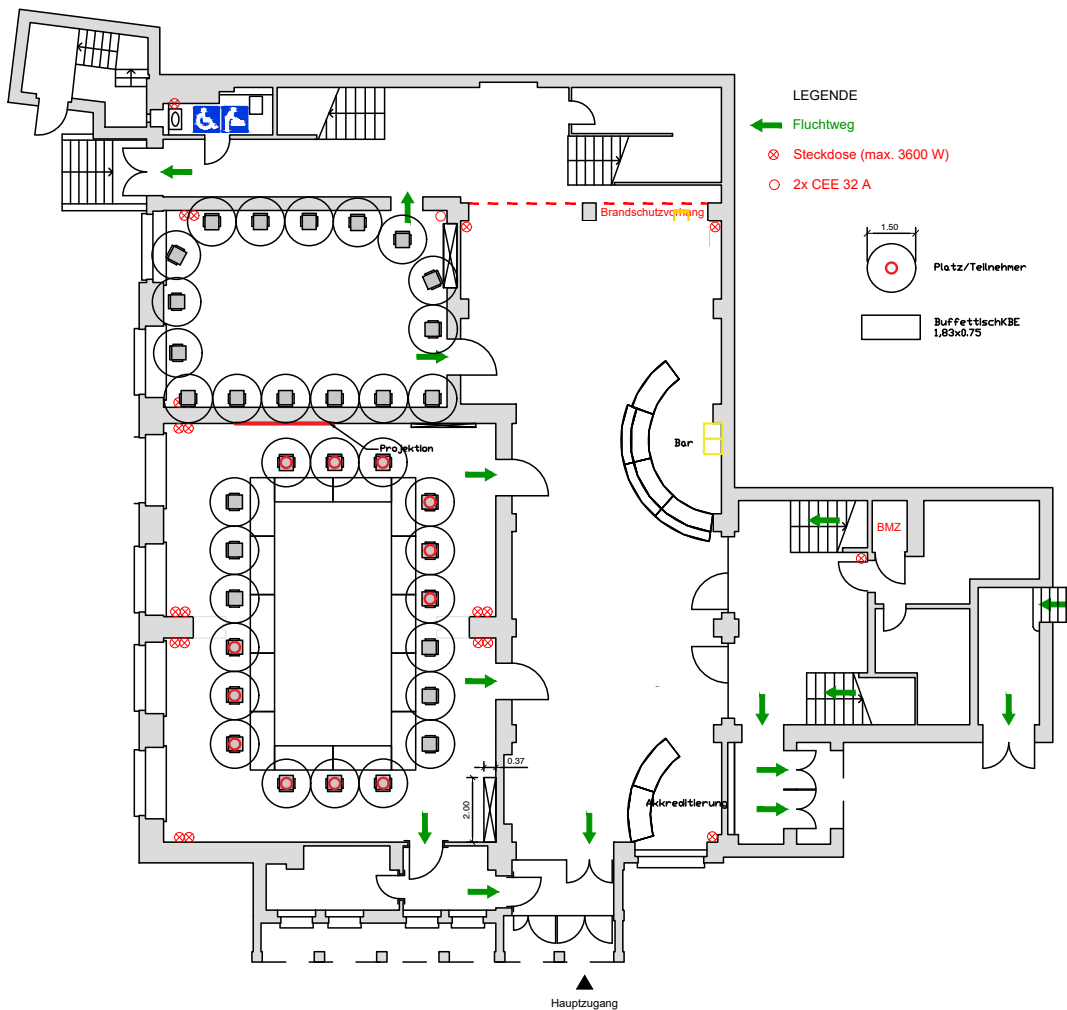
24 Plätze im Studio 1+2, 20 Plätze im Studio 3
 Stand: September 2020, unter Vorbehalt einer noch ausstehenden externen Prüfung

Kontakt Kultur:
kultur@elisabeth.berlin

Kontakt Vermietungen:
vermietung@elisabeth.berlin

Kontakt Technik:
technik@elisabeth.berlin

Kultur Büro Elisabeth gGmbH
 Invalidenstr. 4a, 10115 Berlin
 Tel 030 – 4404 36 44
info@elisabeth.berlin
www.elisabeth.berlin



Geordneter Einlass, Personen sind online registriert, jeder Raum hat zwei Ein- bzw. Ausgänge..
 Die Wartenden befinden sich im Freien vor dem Gebäude und sind durch Tensatoren und Abstandsmarkierungen getrennt, bei Regen mit Regenschirmen oder mit Abstand im Foyer.
 Es ist genügend Platz vorhanden, um die benötigten Abstände zu gewährleisten.
 Die Sitzplätze werden von vorne nach hinten unter Anleitung durch Einlasspersonal besetzt.
 Mund-Nasen-Schutz ist Pflicht außer am Platz.
 Vollständiges Hygienekonzept unter: www.elisabeth.berlin

Villa Elisabeth, Studios | Corona-Bestuhlung mit 1,5 m-Abstand

18 Plätze im Studio 1+2 und 16 Plätze im Studio 3

Stand: September 2020, unter Vorbehalt einer noch ausstehenden externen Prüfung

Kontakt Kultur:
kultur@elisabeth.berlin

Kontakt Vermietungen:
vermietung@elisabeth.berlin

Kontakt Technik:
technik@elisabeth.berlin

Kultur Büro Elisabeth gGmbH
 Invalidenstr. 4a, 10115 Berlin
 Tel 030 – 4404 36 44
info@elisabeth.berlin
www.elisabeth.berlin